



Fonte

Via Don Luigi Ceccato,41 31010 Fonte (TV)
Per contattarci telefonate chiama il Cell. 3664585395.

DATE DEI PRELIEVI PER IL 2021

Domenica 31 gennaio 2021

Domenica 28 marzo 2021

Domenica 04 luglio 2021

Domenica 03 ottobre 2021

Domenica 26 dicembre 2021

LUOGO DEI PRELIEVI

I prelievi si svolgeranno presso i locali del centro prelievi di
CRESPANO del GRAPPA

Sede ex ospedale, per arrivarci prendi la strada per il Covolo, superato il semaforo dopo 100 mt a destra e visibile le sbarre che regola l'entrata per il parcheggio.

ORARI DEI PRELIEVI

Tutti i prelievi si svolgeranno la domenica mattina dalle ore 8:00 alle ore 10:30

MODALITA' DI PREPARAZIONE AI PRELIEVI

La mattina del prelievo presentarsi a digiuno.

Alcuni giorni prima del prelievo limitarsi nell'uso degli alcolici e insaccati.

Nel caso di prima donazione portare con se un documento d'identità e la vecchia tessera sanitaria (quella con il numero di tessera).

La mattina dei prelievi saranno a vostra disposizione un gran numero di volontari che vi aiuteranno nella compilazione dei moduli per l'idoneità alla donazione e iscrizione all'AVIS di Fonte.

Donare è semplice e assolutamente sicuro. Inoltre, come donatore hai il diritto di sottoporre il tuo sangue a controlli di laboratorio, ovviamente gratuiti.



Con un piccolo gesto possiamo costruire insieme qualcosa di grande.



DONARE?
UN GESTO
D'AMORE
PER TE,
E PER **GLI**
ALTRI!



**Per un amico lo faresti,
lo fai anche per me?
dona il tuo sangue**

La vita è fatta di scelte, **AVIS** una scelta per la Vita
www.avisumbria.it

800-530413

UNA TIPICA DOMENICA DI DONAZIONE PRESSO IL POLIAMBULATORIO DI CRESPANO DEL GRAPPA DELLA NOSTRA A. V. I. S. COMUNALE DI FONTE



Come si arriva al centro donazioni di Crespano



L'entrata del Poliambulatorio di Crespano



Entrata Poliambulatorio



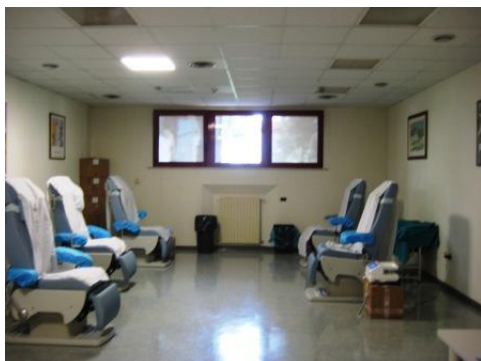
La segreteria



Il Presidente



La Segretaria al Punto presentazione



La sala per effettuare le donazioni



Alcuni avisini mentre compilano il questionario

SE HAI COMPIUTO 18 ANNI TI ASPETTIAMO, PORTA CON TE UN DOCUMENTO D'IDENTITA' E LA TESSERA SANITARIA QUELLA VECCHIA CON IL NUMERO. SARAI ACCOLTO CON CORDIALITA' E SIMPATIA DAI VOLONTARI AVIS. SE VUOI DIVENTARE ANCHE TU UN VOLONTARIO, PARLANE CON LORO. CIAO TI ASPETTIAMO.

**IL Presidente
Mauro Lionello**