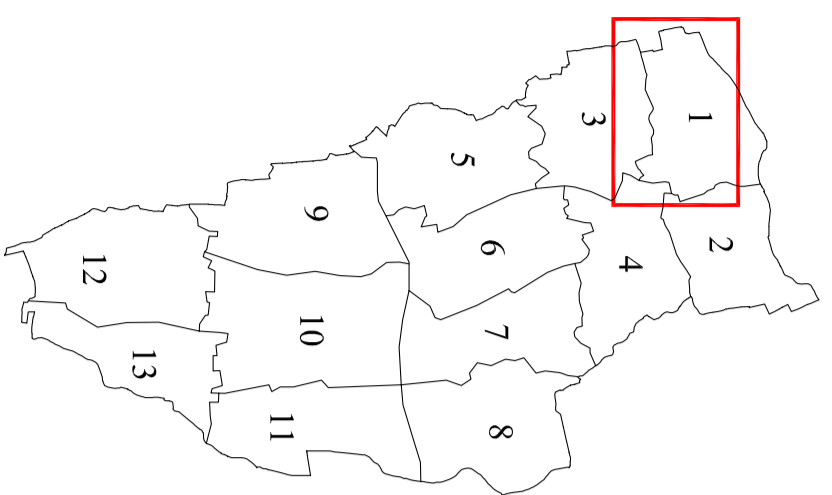




Piano di Lottizzazione di iniziativa privata Z.T.O. C/14

Località "Fonte Alto"



Tav. 06

Progetto

Organizzazione generale dell'area

scala 1:500

COMUNE DI FONTE PROVINCIA DI TREVISO

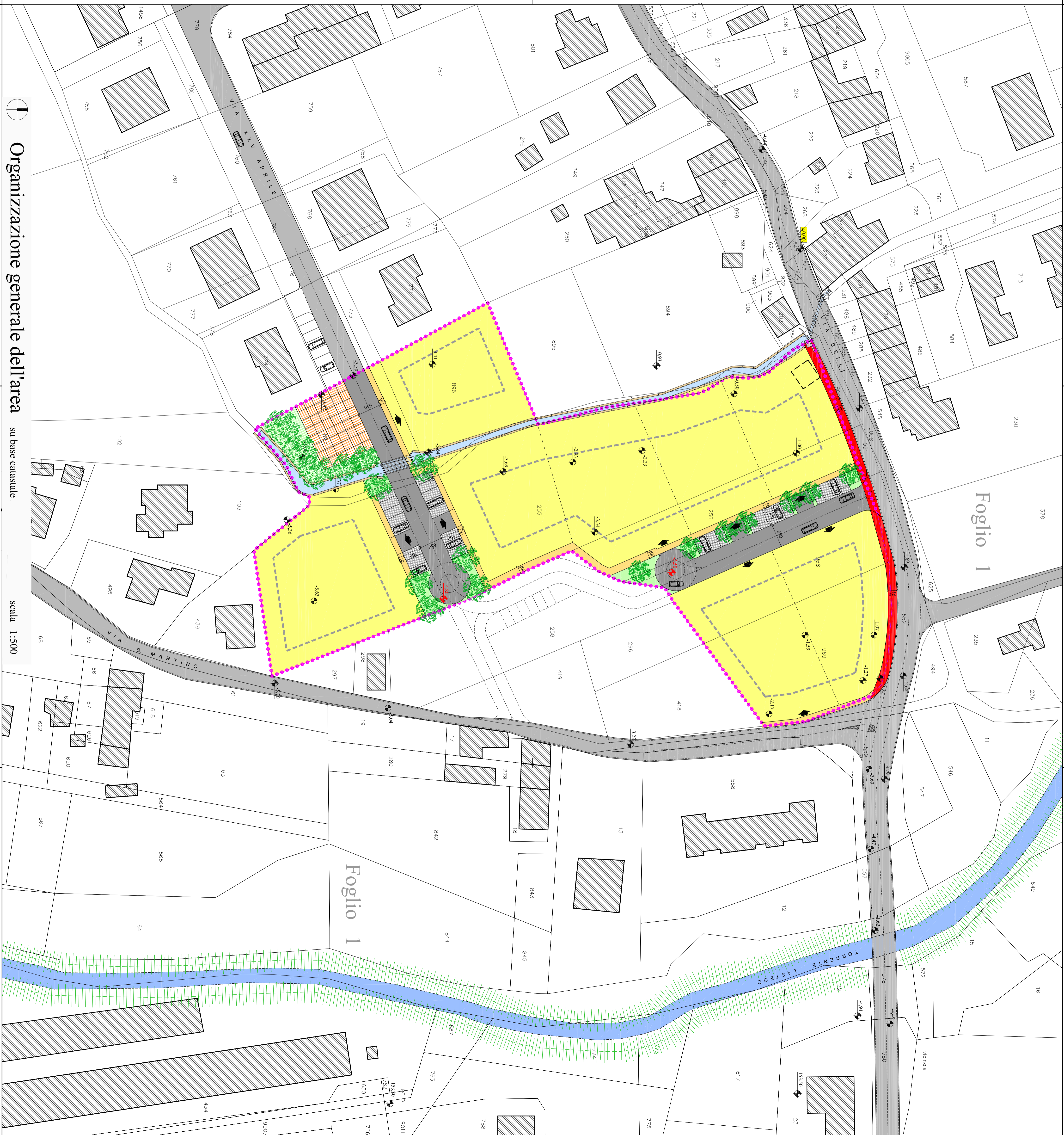
DITTA:
GIADAGNIN KATIA
TORRESAN BRUNA
PREVEDELLO ANTONIO
PREVEDELLO LINO

PROGETTISTI:
ING. MARIO GARBINO
CGL. VITTORIO CUMERLATO

Elaborazione Grafica "STUDIO GARBINO" - Bassano del Grappa - Largo Parolini, n.131 - e-mail: studiogarbinolibero.it

LEGENDA

- LIMITE AMBITO PIANO DI LOTTIZZAZIONE
- LIMITE AMBITO DI EDIFICABILITA'
- SUPERFICIE FONDIARIA
- AREA A STANDARD PRIMARIO - PARCHEGGIO PUBBLICO
- AREA A STANDARD PRIMARIO - VERDE PUBBLICO
- AREA A STANDARD SECONDARIO - PIAZZA E VERDE
- MARCIAPIEDE
- PISTA CICLO-PEDONALE in continuità con l'esistente
- VIABILITA' ED ACCESSO AI LOTTI PRIVATI
- VIABILITA' ESISTENTE
- TORRENTE LASTEGO
- FOSSATO ESISTENTE (Pia' da Aqued) RICALBRATO E DOTATO DI OPERE DI DIFESA DELLA SFONDA CON MASSI DI ROCCIA CALCIAREA
- FOSSATO INTUBATO SOTTO VIA BELLI (tubo in cls Ø 80cm.)
- FOSSATO INTUBATO (elementi scalolari in CLS b.300cm. x h.200cm.)
- ACCESSO CARRAIO
- QUOTE DI PROGETTO
- QUOTE DI RILIEVO
- ESSENZE ARBOREE ED ARBUSTIVE AUTOCTONE



Organizzazione generale dell'area su base catastale
scala 1:500