



PIANO URBANISTICO ATTUATIVO
SCHEDA 6 - ATR/2 - ONE' VIA ROMA

COMUNE DI FONTE
PROVINCIA DI TREVISO

Tav. 10
 Aree a Standard - L.R. 50/2013

PROGETTO
 scala 1:500

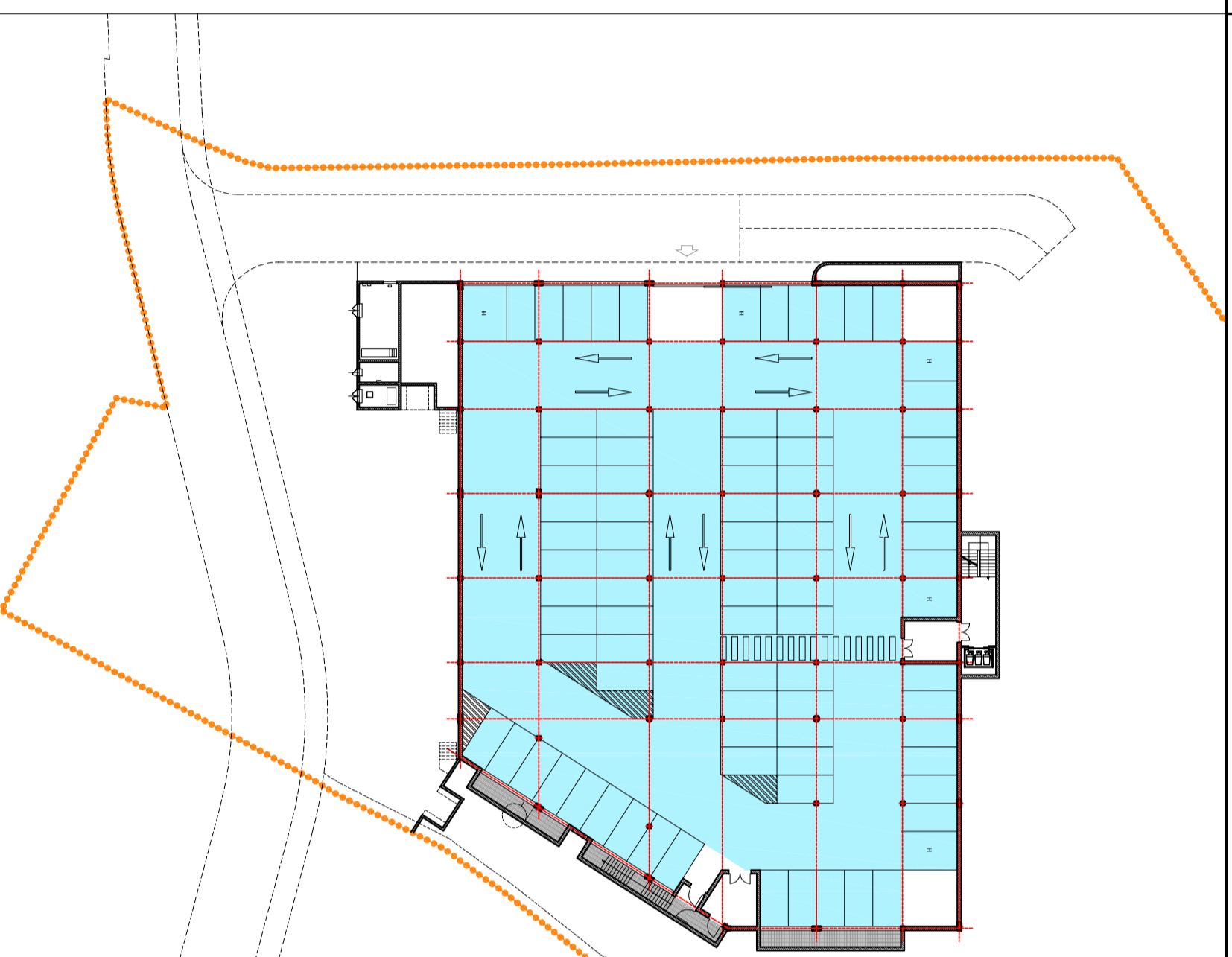
DITTA: **Alf S.P.A.** Via Olinda, n.2 - 35127 - PADOVA

PROGETTISTI: **ING. MARIO GARBINO**
COLL. VITTORIO CIMERLATO

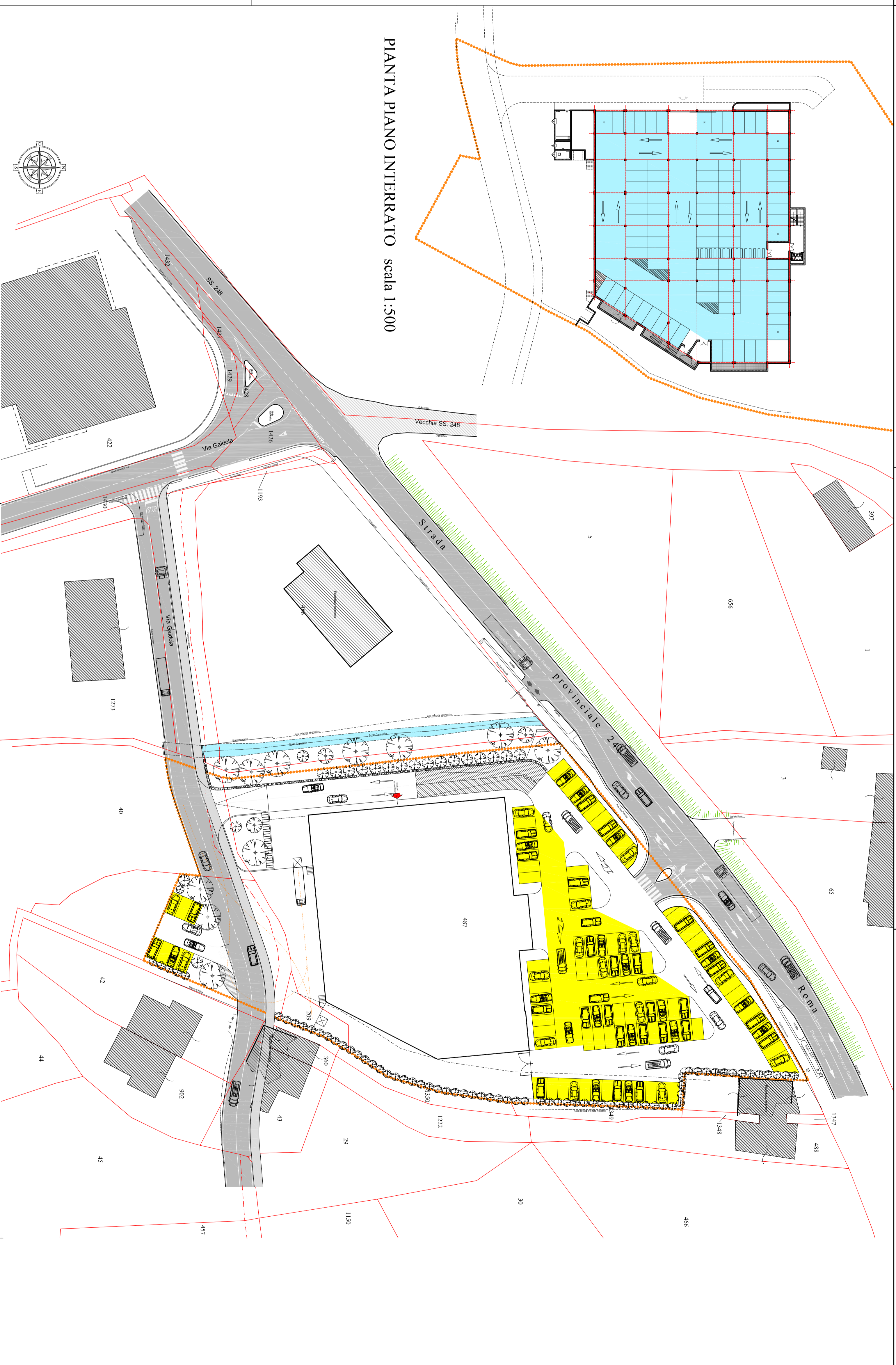
Elaborazione Grafica "Studio Garbino" - Bassano del Grappa (VI) - Largo Parolini, n.131 e-mail: studiogarbino@libero.it

- LEGENDA**
- Ambito di intervento
 - Arree a parcheggio privato (posti auto n.101)
 - Arree a parcheggio privato (posti auto n.86)

Superficie fondiaria totale al netto delle aree pubbliche	mq. 7.816,00
Superficie coperta	mq. 2.557,00
Superficie di vendita	mq. 1.498,00
Area libera prevista \geq a 1,80mq./mq. superficie di vendita (1,80mq./mq. x mq.1.498,00=mq.2.696,40)	mq. 2.696,40
Area libera di progetto superficie totale - superficie coperta (mq. 7.816,00 - mq. 2.557,00=mq. 5.259,00)	mq. 5.259,00
Area a parcheggio effettivo \geq a 1,00mq./mq. superficie di vendita (1,00mq./mq. x mq.1.498,00=mq.1.498,00)	mq. 1.498,00
Area a parcheggio effettivo \geq a 0,80mq./mq. superficie lorda di pavimento (0,80mq./mq. x mq. 2.557,00=mq. 2.045,60)	mq. 2.045,60
Area a parcheggio minima prevista	mq. 1.777,51
TOTALE parcheggio esterno	mq. 2.176,54
TOTALE parcheggio interno	mq. 3.954,05



PIANTA PIANO INTERRATO scala 1:500



PLANIMETRIA GENERALE scala 1:500